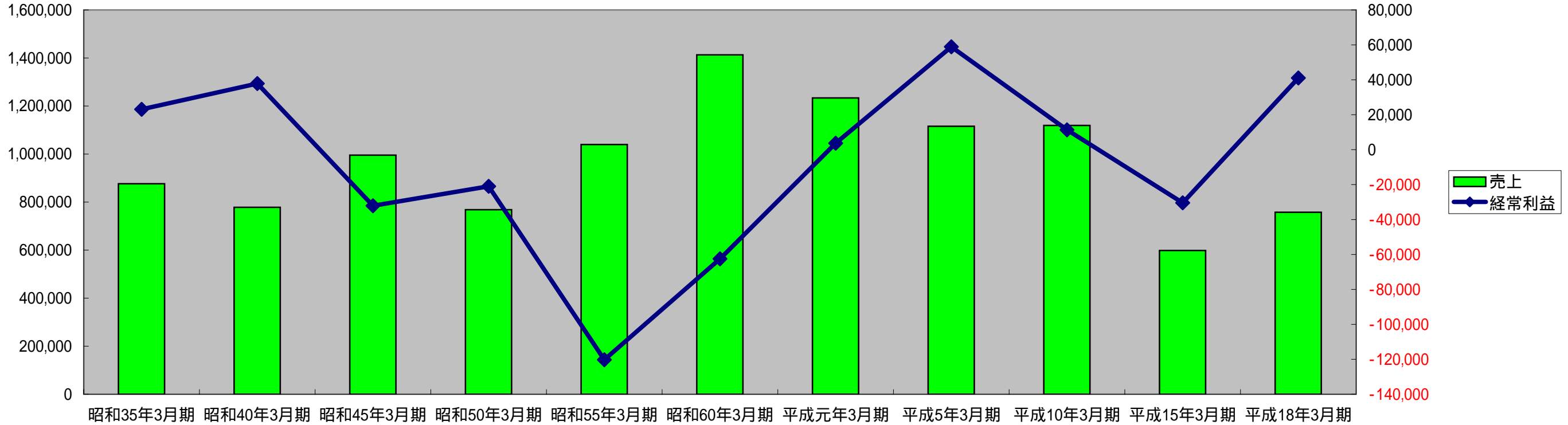


当社の歴史と特質

当社の歴史



特質

- 昭和 年 月 により創立。
- 昭和30年代より大手メーカーの下請けとして事業を行う
- 昭和40年代後半より営業部隊を設置し、単独メーカーとしての地位を確立

- 創業期
- 基盤確立期
- 幹部育成期
- 制度運営期
- 再活性化期

重要な出来事

- オイルショックなどの経済環境変化に翻弄される
- 技術者集団として、メーカーとしての経営や環境整備に終始する
- 昭和60年 社と業務提携。同時に資本参加を求める
- 平成10年 グループに参画。商品を始めとする新商品展開を図る

- 経営環境の変化
- 当社の経営戦略
- 主要な得意先・仕入先の変化
- 経営成績(収益構造)の変遷
- 新製品・新技術の導入

成功要因

- メーカーとしての技術導入(昭和30年代)。
- ドア
- グループへの参画
- 社主導による東京市場への進出(昭和60年～昭和63年)
- ××社との業務提携による東京市場への再進出(平成15年)

- 新部門の設置
- 社員の採用・退職処遇
- 市場規模の拡大
- 市場シェアの拡大
- 経営管理システムの導入

失敗要因

- 経営システムの硬直化
- 社長以下社員体質の硬直化
- 営業力の弱体化
- オイルショックで材料の高騰
- 社の倒産

- 主要幹部の退社
- 市場規模の縮小
- 主要商品の需要減少
- 主要取引先の倒産
- 資金繰りの悪化
- 経営管理システムの硬直化